

2025

ALPENGLANZ

*Weihnachtsgala*

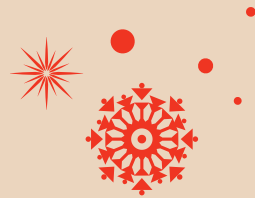
KLOSTER  
NIMBSCHEN

Erholen & Erleben

[www.kloster-nimbschen.de](http://www.kloster-nimbschen.de)

# ALPENGLANZ ♥

## *Die Weihnachtsgala*



Erleben Sie eine unvergessliche Nacht voller magischer Momente bei der exklusiven Weihnachtsgala **Alpenglanz!** Tauchen Sie ein in die Welt der Hüttengaudi und alpinen Erlebnisse, begleitet von einer spektakulären Show und einer festlichen Atmosphäre inmitten der Kulturscheune.

Als Moderator führt Sie Bauchredner **Roy Reinker** charmant durch den Abend, während der Sänger **Adrian Laza** mit seinem einzigartigen Talent die Bühne erobert. Verblüffende Illusionen erleben Sie mit dem Illusionspaar **The Black Magics**, nachdem die atemberaubende **Feuershow von Fräulein Fabelwesen** das Publikum in Staunen versetzt hat. Für weitere Highlights sorgen die beeindruckende **Akrobatik mit Dua Fantasia** und die kraftvolle **Poleakrobatik von Cara Julienne**.

Nach der Gala können die Gäste die festliche Stimmung bei der **Aftershow mit DJ Thorsten** ausklingen lassen. Für den kulinarischen Genuss sorgt ein köstliches **4-Gänge-Menü**, das den Abend perfekt abrundet.

**Seien Sie dabei, wenn es heißt:**

**Alpenglanz – *Die Weihnachtsgala für die Sinne!***



**Nur bei uns ...**

Historischer Glühweinempfang in der Klosterruine mit anschließender Fackelwanderung zum Festsaal. Schöner kann eine Weihnachtsfeier nicht beginnen. **Ausgewählte Getränke inklusive.**



Dank der Unterstützung von Böttcher Eventtechnik wird das Event durch eine professionelle Licht- und Tontechnik in unvergesslichem Glanz erstrahlen.



# ALPENGLANZ



## *Menü zur Weihnachtsgala*

### **Nimbschener Brotkultur**

Mini-Brötchen-Mix | Laugenkonfekt | Brotvariation  
Ursalz | Orangenbutter | Klosterfett | Schnittlauchcreme



### **Blumenkohl-Sellerie-Suppe**

Espuma von brauner Butter und Haselnuss



### **Knusprige Entenkeule**

mit Honig glasiert | Beifuß-Jus mit Cranberry-Rotkohl | Semmelknödel



### **Vanille-Bittermandelcreme**

Winterapfelkompott | Edelschokoladeneiscreme

# ALPENGLANZ

## *Die Weihnachtsgala*

### Termine

|            |                                   |
|------------|-----------------------------------|
| Dienstag   | 25. November 2025 <b>PREMIERE</b> |
| Donnerstag | 27. November 2025                 |
| Samstag    | 06. Dezember 2025                 |
| Mittwoch   | 10. Dezember 2025                 |
| Donnerstag | 11. Dezember 2025                 |
| Samstag    | 13. Dezember 2025                 |
| Freitag    | 09. Januar 2026                   |

### Ablauf

|           |  |
|-----------|--|
| 19:00 Uhr | Empfang in der Klosterruine<br>anschließend Show und Menü in der Kulturscheune |
| 24:00 Uhr | Ende   |

### Preis pro Person

**119,00 €** (inkl. MwSt.) | **PREMIERE 115,00 €** (inkl. MwSt.)

Glühweinempfang und Fackelwanderung, Show, Menü,  
Bier, Hauswein, alkoholfreie Getränkeauswahl inklusive!

Programmänderungen vorbehalten!

Für die Übernachtung in unserem Hotel bieten wir zur  
Weihnachtsgala spezielle Firmenraten an.

### Weihnachtsfeier verpasst?

**Extra für Sie haben wir auch einen Termin im neuen Jahr gewählt:**

Freitag **09. Januar 2026**

Genießen Sie das volle Programm, nur eben ohne den Weihnachtsbaum.



Kloster Nimbschen Hotel und Event GmbH  
Nimbschener Landstraße 2 · 04668 Grimma  
Telefon: +49 (0) 3437 9950  
E-Mail: [info@kloster-nimbschen.de](mailto:info@kloster-nimbschen.de)  
[www.kloster-nimbschen.de](http://www.kloster-nimbschen.de)